

März 2015

Gemeinde- BRIEF



St.
Bartholomäus
Lamstedt

ev.-luth. Kirchengemeinde



Foto: Peter Seydell

Tischabendmahl
Gründonnerstag, 2. April um 19.00 Uhr

Weltgebetstagsgottesdienst
Freitag, 6. März um 19.30 Uhr

Seite 9

Seite 5

Gott zum Anfassen ...

„Gott ist unsichtbar.“ „Gott ist größer als unser Denken und Begreifen.“ „Gott ist anders.“ – Dies sind nur einige der Aussagen, die es über Gott gibt. Richtig ist, dass Gott kein „Ding“ ist, das wir einfach beschreiben oder genau unter dem Mikroskop untersuchen könnten. Schon gar nicht kann man Gott mit den Machtgelüsten und Gewalttaten durchgeknallter Terroristen gleichsetzen – auch wenn sie von sich behaupten, einen göttlichen Willen umzusetzen.

Und doch kann man Gott so nahe kommen, dass man IHN berühren kann: „Seht und schmeckt, wie freundlich der Herr ist“, heißt es in der Einladung zum Abendmahl. – Durch Jesus lädt Gott uns zu sich ein. Da geht es nicht um ein intellektuelles Durchdringen von Gottes Wesen; da geht es nicht um philosophische Höchstleistungen über den Ursprung dieser Welt; sondern es geht darum, sich von Gott berühren zu lassen: Im Abendmahl. In katholischen Gottesdiensten ist dabei die Rede vom „Geheimnis des Glaubens“. Martin Luther spricht in seinen Ausführungen zum Abendmahl davon, dass Gott „in, mit und unter Brot und Wein“ der Abendmahlsfeier bei uns gegenwärtig ist.

Es geht dabei auch um Gefühl und um Beziehung(spflege) zwischen uns und Gott. ER will uns stärken; Mut geben für unseren Alltag; immer wieder eine neue Chance geben trotz unserer Fehler und Unzulänglichkeiten. Denn Gott ist uns wohlgesonnen. Davon hat Jesus immer wieder gesprochen und das hat er deutlich werden lassen durch seinen liebevollen Umgang mit den Menschen.

Beim Abendmahl geht es nicht darum, besonders „würdig“ zu sein, um daran teilnehmen zu dürfen. Es geht vielmehr darum, dass ich mir Gottes Liebe schenken lasse – spürbar; und dass ich mich (auch mit allen meinen Zweifeln) IHM anvertraue.

Das lässt sich nicht alles rational erklären und beweisen. Aber gute Beziehung lässt sich nicht naturwissenschaftlich erklären, sondern Beziehung kann nur gelebt werden. Das gilt für das Verhältnis zu anderen Menschen – und das gilt auch im Verhältnis zu Gott.

Mit dem Bissen Brot beim Abendmahl kann ich etwas von Gottes Liebe in meine Hand nehmen, mit dem Bissen Brot kann Gott mich berühren.

In diesem Sinne, kann man nie zuviel das Abendmahl feiern.

Ihr Peter Seydell

Tannenbäume und Geld eingesammelt

Wegen des starken Sturms am 10. Januar musste die diesjährige Tan-



Foto: Thomas Schult

nenbaumaktion um eine Woche verschoben werden. Die Befürchtung, dass dadurch das Ergebnis der Sammlung geringer ausfallen könnte, hat sich glücklicherweise nicht bestätigt. Einige Haushalte hatten ihren Baum zwar schon anderweitig entsorgt, gaben unseren



**St. Bartholomäus
Stiftung**

Jugendlichen aber trotzdem einen Obolus. So konnte sich das Ergebnis am Ende wirklich sehen lassen. Stolze 5.220 Euro brachten die Kinder und Jugendlichen der St.-Bartholomäus-Gemeinde von ihrer Sammeltour mit zurück. Geld das

jetzt in unsere Kirchenstiftung fließt und wofür wir von der Landeskirche sogar noch extra belohnt werden.

Denn alle Einzahlungen, die bis zum 30. Juni dieses Jahres vorgenommen werden, bezuschusst oder anders gesagt bonifiziert die Landeskirche Hannovers mit 33 Prozent. Nach Adam Riese bedeutet: Aus drei Euro Eigenkapital werden mit Zuschuss vier.

Das gilt nicht nur für das Geld, was bei der Weihnachtsbaumaktion zu-

**Bonifizierung der Landeskirche
AUS 3 MACH 4**



**EVANGELISCH-LUTHERISCHE
LANDESKIRCHE HANNOVERS**

sammengekommen ist, sondern auch für jede andere Zustiftung, die

AUS DER GEMEINDE

bis Ende Juni auf dem Stiftungskonto DE62 2419 1015 4007 7772 00 bei der Volksbank eingegangen ist.

Daher geht ein großer Dank an alle Helfer, die zu Fuß durch die Dörfer gezogen sind, an alle, die die Aktion mit organisiert, ihre Trecker zur Verfügung gestellt und die Bäume eingesammelt haben, dem Küchenteam, den Jugendlichen, den Kindern, den Ehrenamtlichen vom Kirchenvorstand, den Nachsammlern sowie Edeka Tiedemann für das zum wiederholten Male gesponserter Pommes-Essen im Anschluss an die Sammelaktion.

Thomas Schult

Weltgebetstag

Was wissen Sie über die Bahamas? Die geographische Lage kann uns ein Blick in den Atlas verraten: Die Bahamas – bestehend aus rd. 700 Koralleninseln, von denen nur 30 bewohnt sind – erstrecken sich südöstlich von Florida/USA und nördlich von Kuba und Haiti. Nachdem Christoph Kolumbus im Jahre 1492 auf den Inseln gelandet war, wurde die bis dahin indigene Bevölkerung versklavt. Während des Amerikanischen Unabhängigkeitskrieges (1775–1793) landeten ca. 8.000 Amerikaner auf den In-

Wirbelsäulen- u. Gelenktherapie n. Dorn
Pulsierende Magnetfeldtherapie
sowie viele andere Therapieformen
der physikalischen Therapie

Zur Behandlung von:

- Akuten Schmerzzuständen
- Degenerativen Gelenkserkrankungen
- Rheumatischen Beschwerden
- Sportverletzungen
- Innere Erkrankungen, usw.

**Praxis f. phys. Therapie,
Massage u. med. Fußpflege**

Arno Negel

staatl. anerk. Masseur, med. Bdm. / Dorntherapeut
staatl. anerk. med. Fußpfleger / Podologe

Mühlenstieg 1, 21769 Lamstedt

Tel. 04773-666



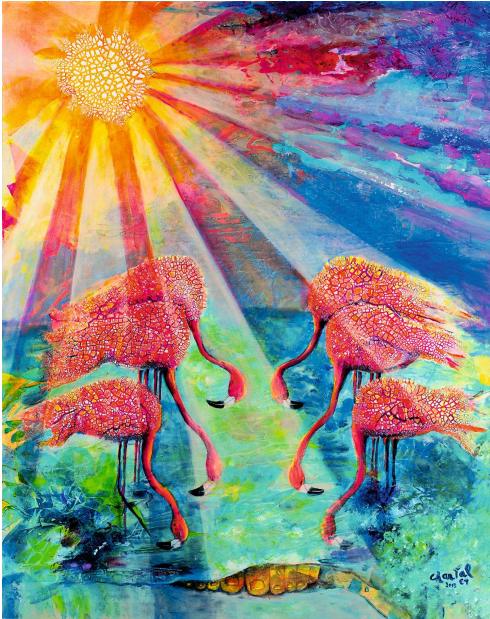
Apothekerin

**Irma-Susanne
Schult e.K.**

**Kleine Straße 5
21769 Lamstedt**

Tel (04773)205

Fax (04773) 892050



© Weltgebetsstag der Frauen – Deutsches Komitee

seln. Diese brachten alle 10–100 versklavte Menschen mit sich, die ihnen dabei helfen mussten, Plantagen aufzubauen und zu bewirtschaften. Als 1838 die Sklaverei gesetzlich verboten wurde, verließen viele Plantagenbesitzer das Land, das nicht besonders fruchtbar ist.

Heute sind 85 % der Bewohner Nachfolger der ehemaligen Sklaven, 12 % haben europäische und 3 % lateinamerikanische oder asiatische Wurzeln.

Einige Millionen Touristen, die heutzutage jährlich auf die Inseln kommen, finden traumhafte Strände, Korallenriffe im glasklaren Wasser, fröhliche Musik, exotische

Speisen vor und – nicht zu vergessen – freundliche, gelassene Menschen. Diese Menschen sind überwiegend christlichen Glaubens. Der Weltgebetsstag wird auf den Inseln seit 65 Jahren gefeiert, und in diesem Jahr haben Frauen aus diesen Reihen den Ablauf gestaltet und die Musik ausgewählt.

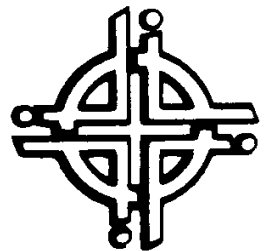
Bei uns in Lamstedt hat Frau Sigrid Hildebrandt sich freundlicherweise wieder zur Leitung und Vorbereitung des Gottesdienstes bereit erklärt. Mit einem erprobten Team wird ein spannender Abend geplant. In einem Dia-Vortrag wird das Land vorgestellt. Dann werden wir gemeinsam neue Lieder singen und beten. Zum Abschluß steht dann wieder eine reiche Auswahl von exotischen Spezialitäten bereit. Das alles wird uns einen „Hauch der Karibik“ in die noch kühle Börde bringen.

Neugierig geworden?

Dann würden wir uns freuen, wenn Sie am **Freitag,**

6. März um

19.30 Uhr im Gemeindehaus dabei sind!



Lösung des Rätsels von Seite 13:
LUKAS

Kleidersammlung Bethel

In der Woche vom 4. bis zum 8. Mai wird in unserer St.-Bartholomäusgemeinde Lamstedt wieder eine Kleidersammlung zugunsten der „von Bodelschwingschen Anstalten“ in Bethel durchgeführt. In dieser Zeit können die Kleiderspenden täglich bei den Sammelstellen in den Außenorten bzw. beim II. Pfarrhaus (Feldstraße 5) in Lamstedt abgegeben werden. Altkleidersäcke erhalten Sie bei den Passionsandachten, im Pfarrbüro in der Feldstraße 5a (dienstags und donnerstags zwischen 10 und 13 Uhr) oder bei den Kirchenvorstehern.

Gesammelt werden Bekleidungsstücke aller Art, aber auch Tisch- und Bettwäsche, sowie Schuhe. Diese sollten auf jeden Fall paarweise zusammengebunden werden und ebenfalls noch gut erhalten sein.

In Bethel werden die Kleiderspenden sortiert und z.T. für die dortigen Bewohner verwendet. Gut erhaltene Kleidungsstücke werden auch in den Sozialboutiquen der bekannten Brockensammlung zum Verkauf angeboten. Die Erlöse jedoch kommen den Einrichtungen von Bethel zugute. Ein weiterer Teil geht aufgrund von Hilfeaufbru-

Wir danken der **Gärtnerei Janssen** für den Blumenschmuck auf dem Altar. Auch die Inserenten, die mit ihren Annoncen diesen Gemeindebrief unterstützen, sind uns eine große Hilfe.

Ebenso danken wir der „Börde-Heißmangel“ Dagmar Hoops, Mitt-

telstenahe, für das Waschen und Mangeln der Altardecken.

Für die Desinfektion und Reinigung der Abendmahlskelche wird reiner Alkohol verwendet, den die Apothekerin *Susanne Schult*, seitdem sie die **Börde-Apotheke** führt, spendet.



fen in Notstandsgebiete. Ein wichtiger Nebeneffekt der Kleidersammlung ist, dass in Bethel etwa 100 behinderte Menschen mit dem Ordnen der Altkleider eine sinn-

volle Beschäftigung finden. Ein „Dankeschön“ ergeht auch an Sie für Ihre Kleiderspenden!

Elfie Gorny

25. Ordinationsjubiläum



Foto: Thomas Schult

Gratulieren möchten wir an dieser Stelle unserem Pastor Peter Seydell zum 25-jährigen Dienstjubiläum.

Am 18. Februar 1990 erhielt er seine Ordination, nachdem er zuvor in Bethel, Bonn und Göttingen Theologie studiert

hatte. Sein Vikariat absolvierte er in der Wolfsburger Stephanus-Gemeinde. Danach arbeitete er von März 1990 bis April 2001 als Pastor in der Kirchengemeinde Lunsen im Kirchenkreis Verden. Von Mai 2001 bis Februar 2013 war Peter Seydell in Zeven tätig, bevor er am 1. März 2013 seine Stelle in unserer St.-Bartholomäus-Gemeinde antrat.



Am Speckhof 10 · 21769 Lamstedt
Tel. (04773)88040 · Fax 880419
info@hausbartholomaeus.com
www.hausbartholomaeus.com

*Es kommt nicht
 drauf an,
 wie alt
 man wird,
 sondern wie
 man alt wird.*

Heidi Kabel

*Seniorenheim
 am Löhberg*



Lerchenweg 4 · 21755 Hechthausen
Tel. (04774)991130 · Fax 991131
info@seniorenheimloehberg.com
www.seniorenheimloehberg.com

So erreichen Sie uns:

Pfarramt I / Nordbezirk, Pastor
Dominik Wolff, Tel.: (0 47 73)
2 25

Pfarramt II / Südbezirk, Pastor
Peter Seydell
Tel.: (0 47 73) 5 45

Diakonin Marina Holsten,
Tel.: (0 42 83) 60 89 95

Vorsitzender des Kirchenvor-
stands: Dirk Baack, Tel.: (0 47 73)
3 76

Pfarramtssekretärin Maike Hade-
ler: Dienstags und donnerstags von
10.00 -13.00 Uhr im Kirchenbüro
im Gemeindehaus, Feldstr. 5a

Tel.: (0 47 73) 89 22 95

Küsterin Sigrid Schult Tel.:
(0 47 73) 87 95 81

Musik in unserer Ge- meinde:

Gitarrengruppe: Dienstags von
16.30-17.15 Uhr (Anfänger) und
dienstags 18.15-19.00 Uhr
(Fortgeschrittene) im Gemeinde-
haus, Diakonin Holsten

Kirchenchor »Musica vocale«:
Mittwochs von 20.00-21.30 Uhr im
Gemeindehaus

Posaunenchor: Montags ab 20.00
Uhr im Gemeindehaus

Chor- und Orchesterkonzert des Schubertchores

Am **Sonntag, 8. März**, lädt der
Schubertchor Achim zu einem
Chor- und Orchesterkonzert Lam-
stedter Kirche ein. Das Sinfonieor-
chester des Musikvereins im Land-
kreis Cuxhaven („Cux-Orchester“)
und der Schubertchor singen und

spielen Werke von Marc-Antoine
Charpentier, Wolfgang Amadeus
Mozart, Antonio Rosetti, Franz
Schubert, Jan Sibelius und Gabriel
Fauré.

Im Mittelpunkt dieses Konzertes
stehen die Sinfonie „La chasse“ in

Impressum: Herausgeber und verantwortlich für den Inhalt:

Kirchenvorstand der St. Bartholomäus-Kirchengemeinde Lamstedt

Redaktion: Dirk Baack, Elfie Gorny, Marina Holsten, Christa Meyer, Thomas Schult,
Peter Seydell, Christa Uhlich, Alfred Warnke, Dominik Wolff.

Der Gemeindebrief erscheint viermal im Jahr und wird kostenlos verteilt.

Druck: Fa. Hottendorff, Otterndorf. Auflage: 2366

Redaktionsschluß für die nächste Ausgabe: 15. Mai 2015

Spendenkonto für den Gemeindebrief: IBAN DE06 2925 0000 0110 0114 22 bei der KSK
Lamstedt (BIC: BRLADE21BRS) Stichwort „Lamstedt“.

BESONDERE GOTTESDIENSTE

D-Dur von Antonio Rosetti und die Messe in G-Dur D167 von Franz Schubert.

Seit über 60 Jahren gestaltet der Schubertchor das Musikleben in Achim und der nahen Umgebung aktiv mit. Zu seinem ereignisreichen Chorleben gehörten auch viele große Konzerte im europäischen Ausland. Das Sinfonieorchester des Musikvereins im Landkreis Cuxhaven wurde 1991 gegründet. Es besteht ausschließlich aus Hobbymusikern. Hervorgegangen ist es aus dem Kreismusikschulorchester, das mit dem Ende der Kreismusikschule 1990 neu organisiert werden musste.

Als Gesangssolisten werden Antje Döring (Sopran), Piet

Zorn (Tenor) und Malte Markert (Bass) zu hören sein. Die Gesamtleitung des Konzertes hat Raimund Limpinsel.

Das Konzert **beginnt um 17.00** Uhr, Einlass ist um 16.15 Uhr. Eintrittskarten sind unter anderem bei Schreibwaren Treudler und in der Drogerie Meldau in Lamstedt zu erhalten. Sie kosten im Vorverkauf/Abendkasse 12/15 Euro.



Foto: Andreas Schley

Tischabendmahl – Sie sind eingeladen!

Am Gründonnerstag, 2. April feiern wir um 19.00 Uhr einen Gottesdienst mit Tischabendmahl im Gemeindehaus. Während des Gottesdienstes sitzen die Menschen an Tischen. Es wird das Abendmahl gefeiert, gemeinsam gebetet, gesungen in Erinnerung an das letzte Abendmahl Jesu mit seinen Jüngern.

Der gottesdienstliche Teil des Abends geht über in eine komplette

Mahlzeit mit geselligem Beisammensein. Da gibt es dann z.B. Wasser und Wein, Brot, Oliven, Käse u.a.

Ich freue mich darauf, wenn Sie mitfeiern. (Bis zum Mittwoch, 01. April Bescheid zu sagen, ist nicht unbedingt nötig, hilft aber etwas bei den Vorbereitungen. Meine Telefon-Nr. ist 04773/ 545)

Peter Seydell

Osterfrühgottesdienst

Herzliche Einladung zum Frühgottesdienst am Ostermorgen! Wie damals, als sich die Frauen im Morgenrauen auf den Weg zum Grab machten und das größte Wunder erlebten, wollen wir auch in die-

sem Jahr den Ostertag frühmorgens begrüßen. Beginn des Gottesdienstes ist um 6.00 Uhr. Im Anschluss wird es ein gemeinsames Frühstück geben.

Dominik Wolff

Himmelfahrts-Gottesdienst am 14. Mai in Heeßel

Am Himmelfahrtstag um 14.00 Uhr findet ein Freiluft-Gottesdienst unserer Kirchengemeinde in Heeßel am Schützenplatz statt. (Bei regnerischem Wetter wird er in die Schützenhalle daneben verlegt.)

Anschließend an den Gottesdienst gibt es die Gelegenheit, zu essen und zu trinken und mit einander zu klönen. - Ob mit dem Fahrrad oder auf andere Weise ist es ein lohnendes Ausflugsziel. *Peter Seydell*

nah & frisch

Christin Blanck

Frischfleisch + Wurstwaren

Frisches Obst und Gemüse + Feinköstliches

Getränkeabholmarkt
 Fassbier
 Zapfanlage (leihweise)
 Gläser (leihweise)

TOTO Lotto

Freundlicher Service

Präsentkörbe in jeder Preislage

Frei-Haus-Lieferung immer dienstags

Post Postbank

Kopierservice

Lamstedt, Große Straße 19 - Tel. 04773/336 - Fax 1305

Jugendfreizeiten in den Sommerferien 2015

Jugendfreizeit für 13 bis 15 jährige in Schweden vom 23.Juli - 4.August

Einen echten schwedischen Sommer erleben an einem großen See, in dem man baden, angeln und Kanu fahren kann: diese Möglichkeit haben alle Jugendlichen zwischen 13 und 15 Jahren in diesen Sommerferien. Unser Freizeitgelände liegt in Småland in der Nähe von Eksjö direkt am Försjönsee und ist umgeben von Wäldern, in denen Elche leben. Es stehen während der gesamten Freizeit Kanus zur Verfügung, um den See mit seinen Inseln zu erkunden. Die Scheune, das Gelände und der umliegende Wald bieten viele Möglichkeiten zu Sport und Spiel. Außerdem sind verschiedene Ausflüge geplant. Kosten: ca. 370€

Freizeit für Jugendliche von 14-16 Jahren in Bouricos / Südfrankreich vom 17.-30.August

Die Freizeit findet statt auf dem Freizeitgelände „Pavillions de Bouricos“. Mit dem Bus sind es 20 min bis Mimizan Plage, einem bekannten Badeort mit einem tollen Strand. Auf der Rückfahrt ist ein Aufenthalt in Paris eingeplant. Kosten: ca. 415 €

Freizeit für Jugendliche ab 15 Jahren in Schottland vom 7.-20. August

Diese Freizeit ist für Jugendliche, die Lust auf echt schottisches Lebensgefühl haben! Wir fahren nach Comrie - einem Ort nördlich von Edinburgh, am Rande der Highlands gelegen. Ausflüge zu Dunnottar Castle an der Ostküste vermitteln uns einen Eindruck der genialen schottischen Landschaft. In Edinburgh werden wir das pulsierende Leben einer Großstadt erleben, die einen mit ihrem Flair einfach verzaubert. Und vielleicht können wir bei "Highland Games" die Frage "lüften", was der Schotte unter seinem Kilt trägt. Kosten: ca. 440 €

Weitere Informationen zu allen Freizeiten bei: Diakonin Marina Holsten,
Telefon: 04283-608995 oder unter www.fub-oese.de

Kinderfreizeit für 10 – 12 jährige vom 10.-15. August 2015 in Altenau / Harz



In diesem Sommer geht die **Kinderfreizeit unserer Kirchengemeinde** nach **Altenau** in den **Harz**. Dort erwartet uns das Freizeitheim des EC Altenau mit einem großem Außengelände direkt am Wald. Im Haus befindet sich ein großer Sportraum mit Tischtennisplatten und Tischfußball. Das Außengelände bietet Spielgeräte,

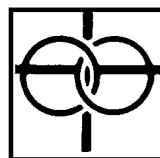
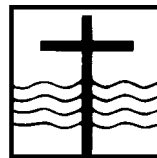
einen Fußballplatz und einen kleinen Bach. Ein Tagesausflug wird uns nach Thale zur Sommerrodelbahn und in den Kletterpark führen.

Kosten: ca. 150 €

Nähere Informationen :
Diakonin Marina Holsten
(Tel. 04283-608995)

Weitere Freizeiten, auch für Jugendliche sind unter www.evj-cuxhadeln.de zu finden:





Passionsandachten in unserer Kirchengemeinde

Beginn jeweils um 19.30 Uhr

Dienstag 03.03. Wohlenbeck

Donnerstag 05.03. Ihlbeck

ANDACHTEN / GOTTESDIENSTE

Montag	09.03.	Nordahn	
Dienstag	10.03.	Moorausmoor	
Mittwoch	11.03.		Nindorf
Donnerstag	12.03.	Varrel	Hollen
Montag	16.03.	Heeßel	
Dienstag	17.03.	Stinstedt	Armstorf (& Langenmoor)
Donnerstag	19.03.	Hackemühlen	
Montag	23.03.		Abbenseth & Langeln
Dienstag	24.03.	Mittelstenahe	
Montag	30.03.		Dornsode (& Langenmoor)

Gottesdienste

Sonntag 01.03.	Gottesdienst mit Abendmahl (P. Wolff)	10.00 Uhr
Freitag 06.03.	Weltgebetstagsgottesdienst im Gemeindehaus	19.30 Uhr
Sonntag 08.03.	Gottesdienst (Prädikantenpaar Heimer)	10.00 Uhr
Sonntag 15.03.	Gottesdienst mit Taufen (P. Wolff)	10.00 Uhr
Sonntag 22.03.	Vorstellungsgottesdienst der Konfirmanden /innen (Nord- und Süd-Bezirk)	10.00 Uhr
Sonntag 29.03.	Gottesdienst (P. Seydell)	10.00 Uhr
Gründonnerstag 02.04.	Gottesdienst mit Tischabendmahl im Gemeindehaus (P. Seydell)	19.00 Uhr
Karfreitag 03.04.	Gottesdienst mit Abendmahl (P. Seydell)	10.00 Uhr
Ostersonntag 05.04.	Gottesdienst mit anschl. Frühstück (P. Wolff)	5.30 Uhr
Ostermontag 06.04.	Gottesdienst (P. Wolff)	10.00 Uhr
Sonntag 12.04.	Gottesdienst mit Taufen (P. Wolff)	10.00 Uhr
Sonnabend 18.04.	Beichte und Abendmahl am Vorabend der Konfirmation (P. Seydell)	19.00 Uhr
Sonntag 19.04.	Konfirmation Süd-Bezirk (P. Seydell)	10.00 Uhr
Sonnabend 25.04.	Beichte und Abendmahl am Vorabend der Konfirmation (P. Wolff)	19.00 Uhr
Sonntag 26.04.	Konfirmation Nord-Bezirk (P. Wolff)	10.00 Uhr



MÄRZ



APRIL

GOTTESDIENSTE

Sonntag 03.05.	Gottesdienst mit Abendmahl (P. Seydell)	10.00 Uhr
Sonntag 10.05.	Gottesdienst mit Taufen (P. Wolff)	10.00 Uhr
Donnerstag 14.05.	Himmelfahrtsgottesdienst in Heeßel (P. Seydell)	14.00 Uhr
Sonntag 17.05.	Gottesdienst mit Taufen (P. Seydell)	10.00 Uhr
Pfingstsonntag 24.05.	Gottesdienst (P. Wolff)	10.00 Uhr
Pfingstmontag 25.05.	Fährgottesdienst mit Posaunenchor in Brobergen (P. Wolff)	11.00 Uhr
Sonntag 31.05.	Gottesdienst (P. Seydell)	10.00 Uhr
Sonntag 07.06.	Gottesdienst mit Abendmahl (P. Wolff)	10.00 Uhr



MAI

An jedem zweiten Dienstag im Monat wird um 15.30 Uhr eine Andacht im Seniorenzentrum Haus Bartholomäus gehalten.

Kindergottesdienst (von 10.00 – 11.30 Uhr im Gemeindehaus in der Feldstraße) findet einmal im Monat statt (15.03., entfällt im April, 10.05. und 07.06.).

Möbel-Wohn-Erlebnis Steffens, das Vollsortimentshaus mit den besonderen Wohnideen

... in Lamstedt an der B 495.

Öffnungszeiten
Mo. - Fr. 9.30 - 19.00 Uhr
Sa. 9.30 - 18.00 Uhr



Möbel WOHN-ERLEBNIS Steffens

Tel. 0 47 73/7964 Fax: 0 47 73/3 21

SPAR-MAX

DER SB-MÖBELDISCOUNT

von **Steffens**



Öffnungszeiten
Mo. - Fr. 10.00 - 19.00 Uhr
Sa. 10.00 - 15.00 Uhr

TEL 0 47 73-88 89 80
FAX 0 47 73-88 89 81



In Lamstedt direkt neben der Kirche